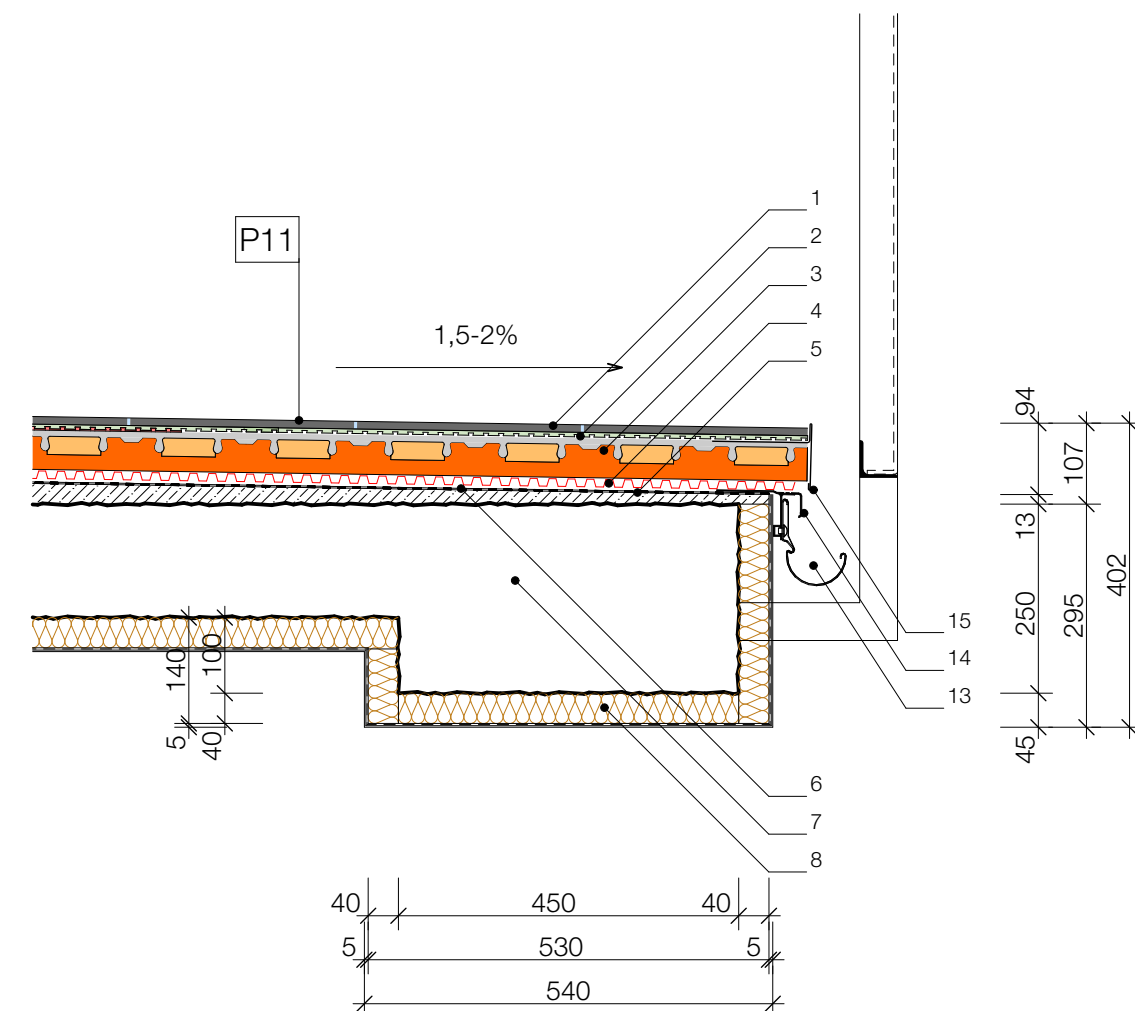


Celý název akce Celková rekonstrukce a nástavba uliční části bytového domu Křenová 151/47 v k.ú. Trnitá	Upravit Ing.arch. David Vrtek	Datum 06/2016
	Zkontroloval	Revize 19.10.17

- 1 - Keramická dlažba mrazuvzdorná, protiskluz R11B dilatovaná v dilatačních polích po min. 3 m lepená na flexibilní tmel 3 mm
- 2 - Polyetylenový pás s rybinovitě tvarovanými čtvercovými výlisky (například Ditra 25) který je na rubové straně opatřen nosnou tkaninou. Je univerzálním podkladem pro dlažbu i obklad a slouží zároveň jako separační vrstva, kontaktní izolace a vrstva pro vyrovnání tlaku páry.
- 3 - Foliová potěrová deska s výlisky (např. Schlüter-BEKOTEC-DRAIN) s cementovým potěrem CT-C25-F4
- 4 - Kapilárně pasivní kontaktní drenáž (např. Schlüter-DITRA-DRAIN)
- 5 - TPO hydroizolační folie určená k zatížení 1,5mm (po dohodě chráněná geotextilií a podložena geotextilií 300 g /m²)
- 6 - Spádový terasový potěr, jednokompozitní, vyztužený skelným vláknem 0,3-40mm ve spádu 1,5-2%
- 7 - Stávající železobetonová deska, zbavená původní omítky, penetrována Stávající ŽB průvlak vyspraven - vyztužen opravou maltou (například RASA RIPARA R4 - MAPEI)
- 8 - Kontaktní zateplovací systém ETICS - minerální tepelná izolace včetně, probarvené omítky zrnitost 1,5mm
- 13 - Ukončovací lišta dlažby s překrytím mezery pro odvod vody z drenážní vrstvy
- 14 - Okapnice / v případě skladby A systémová okapnice)
- 15 - Dešťový žlab, v případě skladby var. A systémová



Bytový dům Křenová 47 Křenová 151/47, Brno město, 602 00	Detail D11	Měřítko kresby 1:10
Výkres s detailem ŘEZ A - NOVÝ STAV	Název detailu D11 - CELKOVÝ	číslo výkresu DETAILY - 15